

AGGIORNAMENTO SITUAZIONE CORILICOLA - 16 GIUGNO 2026

TRATTARE LE CIMICI

Fenologicamente prosegue l'ingrossamento del seme all'interno del frutto con situazioni variabili a seconda delle zone, esposizione dell'apezzamento e sulle piante in base a dove viene fatto il prelievo di controllo. In particolare nelle province di Pavia, Lodi e nelle zone anticipate del cuneese, alessandrino ed astigiano in media gli ovari interni ai semi, presenti a metà dei rami dell'anno esposti a sud-ovest, hanno riempito



all'incirca il 15-25 % del volume del guscio. C'è però molta variabilità, come illustrano chiaramente le fotografie, ed altrettanta cascola da una quindicina di giorni a questa parte, apparentemente



di infiorescenze non allegate nel periodo invernale. Essendo l'ovario evidente, nella maggioranza delle nucule che dovrebbero riuscire a completare il ciclo di sviluppo, ed avendo riscontrato la presenza di cimici autoctone ed anche di cimici asiatiche femmine con uova, è venuto il momento di intervenire. Consiglio l'effettuazione del trattamento a metà di questa settimana, nelle zone di pianura e medio collinari ed a fine settimana – inizio della prossima in quelle di alta collina. L'elenco degli insetticidi registrati sulla coltura sono riportati nella scheda che ho già inviato il 29-30 maggio ma che allego nuovamente alla presente.



DUE FONDAMENTALI AVVERTENZE

RAM - Rete Agrometeorologica Regione Piemonte

ALBA (CN)				
DATE	T min (°C)	T max (°C)	U min a 2m (%)	U max a 2m (%)
10/06/26	16,0	29,7	44	100
11/06/26	12,7	28,9	15	100
12/06/26	10,7	30,3	23	100
13/06/26	13,9	34,8	20	100
14/06/26	15,5	31,1	41	100

BOSSOLASCO (CN)				
DATE	T min (°C)	T max (°C)	U min a 2m (%)	U max a 2m (%)
10/06/26	13,9	23,3	56	100
11/06/26	11,2	25,3	20	100
12/06/26	13,3	27,6	24	57
13/06/26	15,9	29,5	32	96
14/06/26	14,3	24,0	63	100

CANALE (CN)				
DATE	T min (°C)	T max (°C)	U min a 2m (%)	U max a 2m (%)
10/06/26	16,5	28,6	39	91
11/06/26	13,9	26,9	21	71
12/06/26	12,9	28,6	32	72
13/06/26	15,4	33,0	28	77
14/06/26	15,9	30,2	48	90

CASTAGNOLE MONFERRATO (AT)				
DATE	T min (°C)	T max (°C)	U min a 2m (%)	U max a 2m (%)
10/06/26	17,4	29,8	39	100
11/06/26	13,5	29,2	19	76
12/06/26	12,0	30,8	32	84
13/06/26	14,0	35,6	27	100
14/06/26	16,7	31,3	46	100

CRAVANZANA (CN)				
DATE	T min (°C)	T max (°C)	U min a 2m (%)	U max a 2m (%)
10/06/26	13,0	25,5	56	100
11/06/26	10,4	27,3	19	81
12/06/26	9,5	29,9	28	88
13/06/26	12,1	31,1	31	97
14/06/26	14,4	25,1	61	100

GABIANO (AL)				
DATE	T min (°C)	T max (°C)	U min a 2m (%)	U max a 2m (%)
10/06/26	13,9	29,1	30	97
11/06/26	12,9	31,6	19	67
12/06/26	12,0	31,5	30	89
13/06/26	14,3	35,7	26	98
14/06/26	15,9	35,2	31	96

GUARENE (CN)				
DATE	T min (°C)	T max (°C)	U min a 2m (%)	U max a 2m (%)
10/06/26	16,3	27,9	47	100
11/06/26	13,2	27,6	20	90
12/06/26	11,8	29,4	29	91
13/06/26	13,4	33,1	27	100
14/06/26	15,3	29,6	47	100

MELAZZO (AL)				
DATE	T min (°C)	T max (°C)	U min a 2m (%)	U max a 2m (%)
10/06/26	13,5	27,9	40	96
11/06/26	10,0	29,0	19	97
12/06/26	7,7	30,9	24	96
13/06/26	9,5	33,0	26	96
14/06/26	17,5	28,1	49	84

QUARGNENTO (AL)				
DATE	T min (°C)	T max (°C)	U min a 2m (%)	U max a 2m (%)
10/06/26	12,8	29,6	41	95
11/06/26	14,8	28,6	21	57
12/06/26	14,6	29,8	33	76
13/06/26	15,8	34,8	23	83
14/06/26	16,9	30,8	42	85

ROSIGNANO MONFERRATO (AL)				
DATE	T min (°C)	T max (°C)	U min a 2m (%)	U max a 2m (%)
10/06/26	14,5	29,8	37	95
11/06/26	11,9	28,8	18	84
12/06/26	9,9	30,5	25	89
13/06/26	11,1	36,1	21	94
14/06/26	13,8	31,6	39	91

Dati originali: REGIONE PIEMONTE RAM

<https://servizi.regione.piemonte.it/catalogo/banca-dati-agrometeorologica-ram>

ELABORAZIONI: Claudio Dr. SONNATI

PRIMA AVVERTENZA. Lo schema precedente riporta Le temperature massime e minime registrate nelle varie località regionali Dal 10 giugno al 14 di giugno. Da domani è previsto un incremento significativo delle temperature. Ma la differenza tra la temperatura minima e quella massima che si verificheranno all'inizio di ogni mattinata **SONO VERAMENTE CONSIDEREVOLI** ed ho purtroppo già verificato di persona che la **vegetazione della chioma trattata al mattino presto "si scotta, brucia"**. **FATE QUINDI IL TRATTAMENTO INSETTICIDA dalle ore 18:30 in poi.** Se non riuscite a completare in giornata proseguite nelle serate successive.

SECONDA AVVERTENZA. Consiglio di **NON METTERE**, in questo primo intervento, **ALCUN TIPO** di additivo, concime fogliare o stimolante. Questo perché le piante sono ancora **"in spinta vegetativa attiva"** (BITU BEN !!!) perché il clima e la presenza di umidità nel terreno le stanno ancora aiutando. Se le si **"SPINGE TROPPO"** una parte degli ovari che stanno crescendo potrebbero **abortire e cadere !!!**

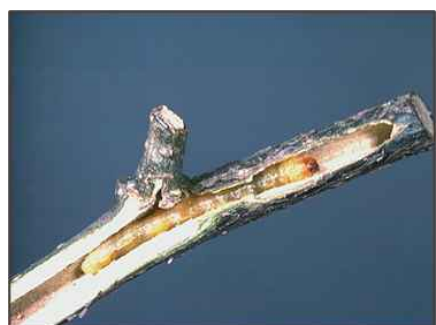
Discorso a parte meritano il **CAOLINO** e le **POLVERI DI ROCCIA** assimilate (diverse sono le Ditte che lo producono – **RISPETTATE RIGOROSAMENTE il dosaggio ettaro** consigliato in etichetta) che consiglio di aggiungere all'insetticida e "fanno" 2 cose:

- **riflettono la luce solare** migliorando la resistenza delle piante alle alte temperature;
- **"nascondono parzialmente e ostacolano la defogliazione"** delle piante in particolare alla *Popillia japonica*, coleottero giapponese ormai presente in molte realtà corilicole delle Regioni Lombardia e Piemonte.

HO NOTATO CHE



La stagione vegetativa potrebbe anticipare ma il clima sta influenzando sull'anticipata presenza dell'*Oberea linearis*, il cerambicide che fa



seccare i rametti dell'anno. Nei giovani impianti trattare non serve ma dove ce ne fosse molto, "passare, tagliare - almeno 20-30 cm sotto la parte apicale disseccata - e bruciare" i rametti colpiti è preferibile ed utile.

P.A. AUTORIZZATI SU NOCCIOLO E ALCUNI PRODOTTI USATI NELLA DIFESA A CIMICI, BALANINO E POPILLIA - 2026

AVVERSITÀ	PRINCIPIO ATTIVO	FORMULATO COMMERCIALE	DOSE g-mL/hL	DOSE kg-L/ha	TRATTAMENTI AUTORIZZATI N°	CARENZA gg	LIMITAZIONI D'USO E CONSIGLI APPLICATIVI	
BALANINO 2 tratt. Anno	DELTAMETRINA §	DECIS EVO §	40	0,50	3	30	Massimo 4 interventi anno con i i principi attivi compresi in questo gruppo per le aziende aderenti al PSR	
	LAMBDA - CIALOTRINA	ATLAS	25	0,25	1	--		
	ETOFENPROX §	TREBON UP §	50	0,75	1	14		
CIMICI (Asiatica, Gonocerus, Palomena, Nezara, Raphigaster, Pentatoma).	DELTAMETRINA §	DECIS EVO §	40	0,50	3	30		
	ETOFENPROX §	TREBON UP §	50	0,75	1	14		
	LAMBDA - CIALOTRINA	KARATE ZEON 1.5 Alternativa SPARVIERO 9,53	170 Alternativa 12,5	1,7 Alternativa 0,125	1	7		
		KAIMO SORBIE	30	0,30	2	14		
PIRETRINE §	ASSET FIVE §	1	0,96	3	7			
Cimice Asiatica	SALI POTASSICI DI ACIDI GRASSI	FLIPPER	1000	10,00	5	--		FLIPPER: Cimice asiatica: intervenire sulle uova e i primi stadi giovanili in strategia con altri prodotti registrati.
Cimice Asiatica	ACETAMIPRID §	EPIK SL ^	150	1,50	1	14		Massimo 1 intervento all'anno
		KESTREL ^	50	0,50	2	7	Massimo 2 interventi all'anno	
§ Ministero della Salute: Decreti di impiego in deroga, per situazioni di emergenza fitosanitaria, di formulati contenenti il p.a. acetamiprid contro <i>Halyomorpha halys</i> su nocciolo, nel periodo dal 28 aprile al 25 agosto 2026. ^ = Aziende aderenti ai PSR - Massimo 2 interventi tra EPIK e KESTREL.								

§ = principio attivo autorizzati anche per il contenimento *P. japonica*.